



かしま保育園 2021.9

新しいお友だち  
ほし組  
・つかごし りと君  
よろしくお祈りします。



工事期間中の送迎時の変更等ではご迷惑をおかけしております。おかげさまで工事も順調に進んでいます。きれいになった保育室を見て「壁の色が違う」、「きれいだね」など気に入ったようです。子どもたちが安全に過ごせるよう配慮していきますので今しばらくの間ご協力の程よろしくお願い致します。

### 今月の予定

- 1日(水) 体育教室
- 6日(月) 副食費・米代集金
- 8日(水) 身体測定  
体育教室
- 9日(木) 英語リトミック
- 10日(金) 保護者会費集金
- 15日(水) 体育教室
- 16日(木) 和太鼓レッスン
- 17日(金) 誕生会
- 22日(水) 体育教室
- 24日(金) 消火・避難訓練
- 28日(火) 延長請求
- 30日(金) 英語リトミック

### 意外に多い子どもの便秘 お子さんは大丈夫ですか？

子どもの便秘は意外と多いものです。便秘が続くと、うんちをするときにおしりが痛んだり、肛門が切れて血がついたり、おなかが苦しくなったりするため、排便することをいやがって、ますます便秘がひどくなってしまいます。食事や生活リズムを見直して、快便生活を目指しましょう。

- うんちの間隔が3日以上あく
- うんちが出ているのに、おなかがパンパン
- かたいコロコロしたうんちがちょっとずつ出る
- うんちのときに泣く
- ものすごく息んで苦しそう
- うんちをいやがる

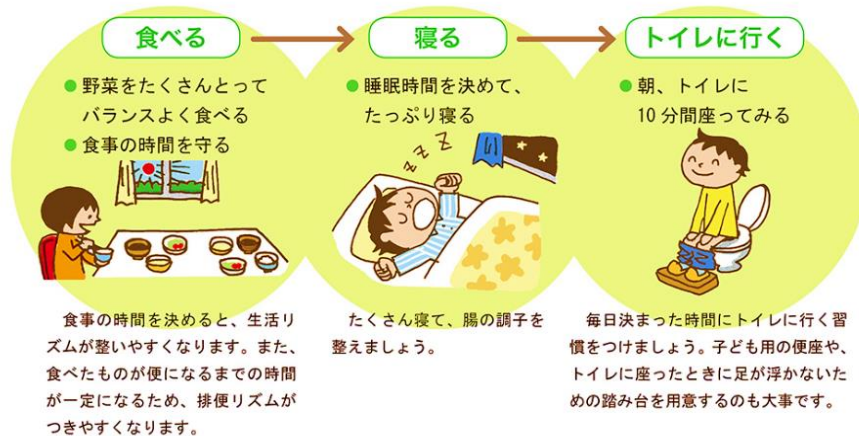


大人はうんちが出ていれば便秘ではないと考えがちですが、「うんちが出ていても体内に残る量が多い」「うんちのたびに痛みや苦しさが強い」なども、便秘の症状です。うんちをするときのお子さんの様子もチェックしましょう。

### それ、便秘のサインかもしれません！

生活習慣を見直して便秘を解消しましょう！

腸の運動は生活リズムの影響を受けやすいので、まずは生活リズムを整えましょう。それでも効果が十分に出ないときは、かかりつけ医に相談を。



新型コロナウイルス感染症拡大を受け群馬県も、12日まで緊急事態宣言が発令されています。家で過ごす事も多くなり、ストレスを感じることも多くなってきているのではないのでしょうか？職員おすすめのお家時間の過ごし方を紹介しますので参考にしてください。

### “お家で屋台ごっこ”

- ① お子さんと相談をして何を作るか決める。(焼きそば、唐揚げ、たこ焼き、きゅうりの一夜づけ、クレープ、じゃがバターなど)
- ② 一緒に作る。
- ③ 作ったものをパックや紙コップに入れて可愛らしくデコレーションをする。
- ④ お店の人とお客さんに分かれる。



### 救急の日 (9月9日)

9(きゅう)と9(きゅう)のごろ合わせて、「救急の日」です。家にある救急箱の中を整理したり、救急車の呼び方を家族で話し合ったりしてみましょう。いざというときの応急処置のしかたや、AED\*のある場所・使い方など、いろいろなところに目を向けてみましょう。

\*心臓に電気ショックを与え、働きを取り戻す機械

### 令和4年度 保育園入園申し込み期間のお知らせ

#### 【新規申し込み】

施設見学： 9月8日(水) ～ 9月10日(金) 午前中  
申し込み期間：9月8日(水) ～ 9月30日(木)

日・祝日は除きます

#### 【継続児】

入所関係書類：書類が来次第お知らせします  
申し込み提出期限：9月28日(火)